

Auswertung der Verjüngungsinventur 2024 für die Hegegemeinschaft 141 - West (Landkreis Starnberg)

Anzahl der erfassten Verjüngungsflächen: 37, davon ungeschützt: 35, teilweise geschützt: 0, vollständig geschützt: 2

Verjüngungspflanzen ab 20 Zentimeter Höhe bis zur maximalen Verbisshöhe

Baumartengruppe	Aufgenommene Pflanzen insgesamt		Pflanzen ohne Verbiss und ohne Fegeschaden		Pflanzen mit Verbiss und/oder Fegeschaden		Pflanzen mit Leittriebverbiss		Pflanzen mit Verbiss im oberen Drittel		Pflanzen mit Fegeschaden	
	Anzahl	Anteil (%)	Anzahl	Anteil (%)	Anzahl	Anteil (%)	Anzahl	Anteil (%)	Anzahl	Anteil (%)	Anzahl	Anteil (%)
Fichte	808	30,8	513	63,5	295	36,5	104	12,9	294	36,4	1	0,1
Tanne	57	2,2	41	71,9	16	28,1	12	21,1	16	28,1	0	0,0
Kiefer	0	0,0	0	0,0	0	0,0	0	0,0	0	0,0	0	0,0
Sonst. Nadelholz	15	0,6	12	80,0	3	20,0	0	0,0	2	13,3	1	6,7
<b>Nadelholz gesamt</b>	<b>880</b>	<b>33,5</b>	<b>566</b>	<b>64,3</b>	<b>314</b>	<b>35,7</b>	<b>116</b>	<b>13,2</b>	<b>312</b>	<b>35,5</b>	<b>2</b>	<b>0,2</b>
Buche	1273	48,5	1067	83,8	206	16,2	82	6,4	206	16,2	0	0,0
Eiche	17	0,6	5	29,4	12	70,6	10	58,8	12	70,6	0	0,0
Edellaubholz	394	15,0	287	72,8	107	27,2	46	11,7	107	27,2	0	0,0
Sonst. Laubholz	61	2,3	40	65,6	21	34,4	10	16,4	21	34,4	1	1,6
<b>Laubholz gesamt</b>	<b>1745</b>	<b>66,5</b>	<b>1399</b>	<b>80,2</b>	<b>346</b>	<b>19,8</b>	<b>148</b>	<b>8,5</b>	<b>346</b>	<b>19,8</b>	<b>1</b>	<b>0,1</b>
<b>Alle Baumarten</b>	<b>2625</b>	<b>100,0</b>	<b>1965</b>	<b>74,9</b>	<b>660</b>	<b>25,1</b>	<b>264</b>	<b>10,1</b>	<b>658</b>	<b>25,1</b>	<b>3</b>	<b>0,1</b>

Verjüngungspflanzen kleiner 20 Zentimeter Höhe

Baumartengruppe	Aufgenommene Pflanzen insgesamt		Pflanzen ohne Verbiss im oberen Drittel		Pflanzen mit Verbiss im oberen Drittel	
	Anzahl	Anteil (%)	Anzahl	Anteil (%)	Anzahl	Anteil (%)
Fichte	150	35,2	135	90,0	15	10,0
Tanne	22	5,2	13	59,1	9	40,9
Kiefer	0	0,0	0	0,0	0	0,0
Sonst. Nadelholz	1	0,2	1	100,0	0	0,0
<b>Nadelholz gesamt</b>	<b>173</b>	<b>40,6</b>	<b>149</b>	<b>86,1</b>	<b>24</b>	<b>13,9</b>
Buche	141	33,1	136	96,5	5	3,5
Eiche	2	0,5	0	0,0	2	100,0
Edellaubholz	92	21,6	83	90,2	9	9,8
Sonst. Laubholz	18	4,2	18	100,0	0	0,0
<b>Laubholz gesamt</b>	<b>253</b>	<b>59,4</b>	<b>237</b>	<b>93,7</b>	<b>16</b>	<b>6,3</b>
<b>Alle Baumarten</b>	<b>426</b>	<b>100,0</b>	<b>386</b>	<b>90,6</b>	<b>40</b>	<b>9,4</b>

Verjüngungspflanzen über Verbisshöhe (Erhebung von Fegeschäden)

Baumartengruppe	Aufgenommene Pflanzen insgesamt		Pflanzen ohne Fegeschaden		Pflanzen mit Fegeschaden	
	Anzahl	Anteil (%)	Anzahl	Anteil (%)	Anzahl	Anteil (%)
Fichte	27	33,8	25	92,6	2	7,4
Tanne	0	0,0	0	0,0	0	0,0
Kiefer	0	0,0	0	0,0	0	0,0
Sonst. Nadelholz	6	7,5	2	33,3	4	66,7
<b>Nadelholz gesamt</b>	<b>33</b>	<b>41,3</b>	<b>27</b>	<b>81,8</b>	<b>6</b>	<b>18,2</b>
Buche	34	42,5	34	100,0	0	0,0
Eiche	1	1,3	1	100,0	0	0,0
Edellaubholz	5	6,3	5	100,0	0	0,0
Sonst. Laubholz	7	8,8	5	71,4	2	28,6
<b>Laubholz gesamt</b>	<b>47</b>	<b>58,8</b>	<b>45</b>	<b>95,7</b>	<b>2</b>	<b>4,3</b>
<b>Alle Baumarten</b>	<b>80</b>	<b>100,0</b>	<b>72</b>	<b>90,0</b>	<b>8</b>	<b>10,0</b>

**Anteile der Baumartengruppen in den verschiedenen Höhenstufen  
Verteilung der Pflanzen ab 20 Zentimeter bis zur maximalen Verbisshöhe auf drei Höhenstufen  
Hegegemeinschaft 141 - West (Landkreis Starnberg)**

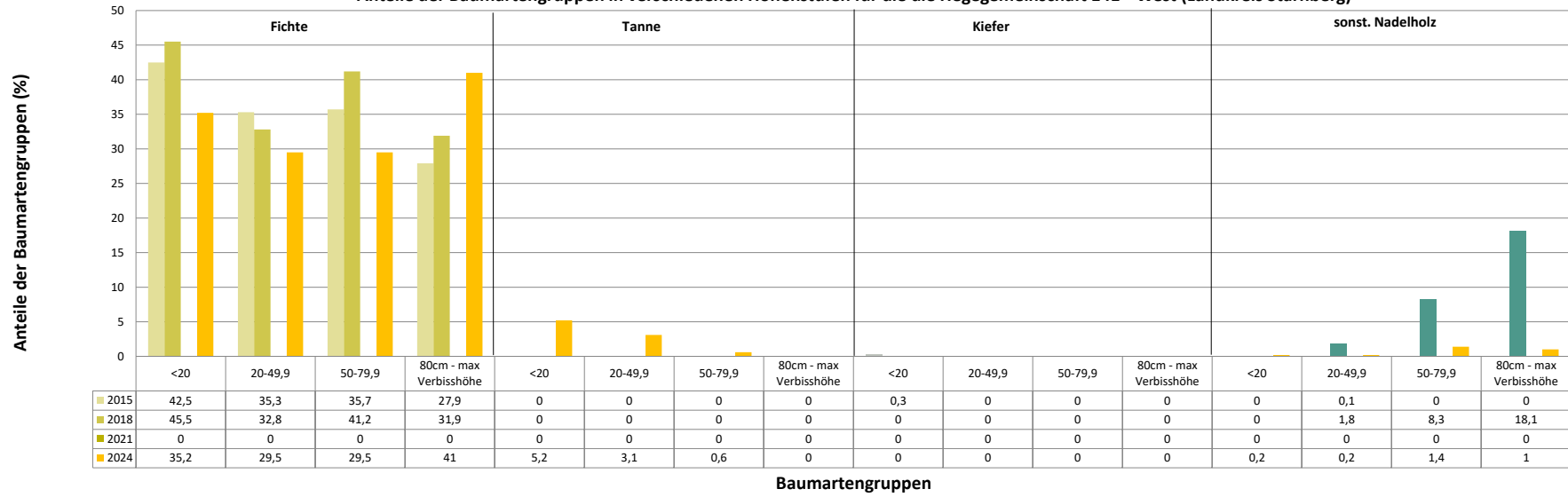
Baumartengruppe	Aufgenommene Pflanzen insgesamt						Pflanzen ohne Verbiss und ohne Fegeschaden						Pflanzen mit Verbiss und/oder Fegeschaden					
	20 - 49,9 cm		50 - 79,9 cm		80 cm - max. Verbisshöhe		20 - 49,9 cm		50 - 79,9 cm		80 cm - max. Verbisshöhe		20 - 49,9 cm		50 - 79,9 cm		80 cm - max. Verbisshöhe	
	Anzahl	Anteil (%)	Anzahl	Anteil (%)	Anzahl	Anteil (%)	Anzahl	Anteil (%)	Anzahl	Anteil (%)	Anzahl	Anteil (%)	Anzahl	Anteil (%)	Anzahl	Anteil (%)	Anzahl	Anteil (%)
<b>Fichte</b>	500	29,5	188	29,5	120	41,0	345	69,0	106	56,4	62	51,7	155	31,0	82	43,6	58	48,3
<b>Tanne</b>	53	3,1	4	0,6	0	0,0	38	71,7	3	75,0	0	0,0	15	28,3	1	25,0	0	0,0
<b>Kiefer</b>	0	0,0	0	0,0	0	0,0	0	0,0	0	0,0	0	0,0	0	0,0	0	0,0	0	0,0
<b>Sonstiges Nadelholz</b>	3	0,2	9	1,4	3	1,0	2	66,7	8	88,9	2	66,7	1	33,3	1	11,1	1	33,3
<b>Nadelholz gesamt</b>	556	32,8	201	31,6	123	42,0	385	69,2	117	58,2	64	52,0	171	30,8	84	41,8	59	48,0
<b>Buche</b>	737	43,5	383	60,1	153	52,2	640	86,8	304	79,4	123	80,4	97	13,2	79	20,6	30	19,6
<b>Eiche</b>	8	0,5	8	1,3	1	0,3	4	50,0	1	12,5	0	0,0	4	50,0	7	87,5	1	100,0
<b>Edellaubholz</b>	350	20,6	34	5,3	10	3,4	262	74,9	18	52,9	7	70,0	88	25,1	16	47,1	3	30,0
<b>Sonstiges Laubholz</b>	44	2,6	11	1,7	6	2,0	35	79,5	3	27,3	2	33,3	9	20,5	8	72,7	4	66,7
<b>Laubholz gesamt</b>	1139	67,2	436	68,4	170	58,0	941	82,6	326	74,8	132	77,6	198	17,4	110	25,2	38	22,4
<b>Alle Baumarten</b>	1695	100,0	637	100,0	293	100,0	1326	78,2	443	69,5	196	66,9	369	21,8	194	30,5	97	33,1

**Hochgerechnete Pflanzendichten (Individuen je Hektar) der Baumartengruppen  
Verjüngungspflanzen ab 20 Zentimeter Höhe bis zur maximalen Verbisshöhe  
Hegegemeinschaft 141 - West (Landkreis Starnberg)**

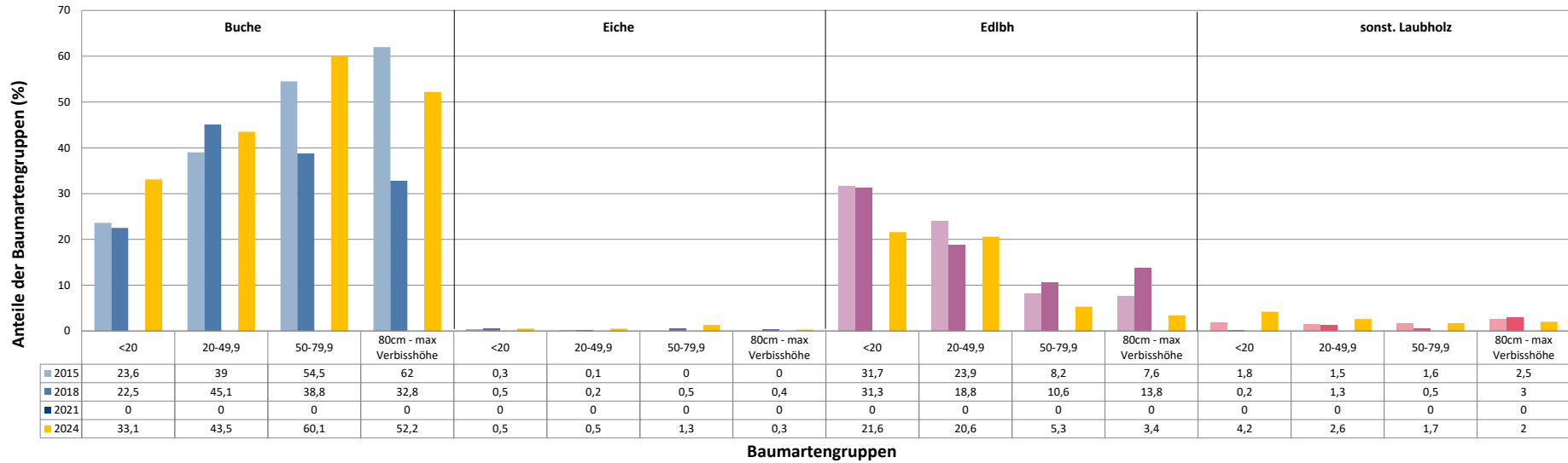
Baumartengruppe	Pflanzen insgesamt				Pflanzen ohne Verbiss und ohne Fegeschaden				Pflanzen mit Verbiss und/oder Fegeschaden			
	Individuen je Hektar				Individuen je Hektar				Individuen je Hektar			
	arithmet. Mittel	Median	minimale Dichte	maximale Dichte	arithmet. Mittel	Median	minimale Dichte	maximale Dichte	arithmet. Mittel	Median	minimale Dichte	maximale Dichte
<b>Fichte</b>	10149	3310	448	45793	6515	1655	0	38466	3634	747	0	31800
<b>Tanne</b>	3711	3711	957	6466	847	847	761	933	2865	2865	24	5705
<b>Kiefer</b>	0	0	0	0	0	0	0	0	0	0	0	0
<b>Sonst. Nadelholz</b>	799	96	79	2224	689	96	26	1946	110	53	0	278
<b>Nadelholz gesamt</b>	10135	2767	448	45793	6400	1801	0	38466	3735	740	0	31800
<b>Buche</b>	18818	9510	24	87301	16748	7224	0	87301	2070	244	0	13567
<b>Eiche</b>	667	405	132	2079	412	329	0	1055	255	66	0	1559
<b>Edellaubholz</b>	10993	2958	132	46662	8167	2237	0	39216	2826	568	0	12849
<b>Sonst. Laubholz</b>	1897	761	79	9493	1381	537	0	6329	516	177	0	3164
<b>Laubholz gesamt</b>	26594	12544	24	107337	22408	11534	0	101612	4186	2471	0	15247
<b>Alle Baumarten</b>	32784	21172	1794	107337	26157	15841	132	101612	6627	3105	0	32275

Bei der Beurteilung der hochgerechneten durchschnittlichen Pflanzendichten in der Hegegemeinschaft ist unbedingt zu beachten, dass die arithmetischen Mittel durch einzelne sehr individuenreiche Naturverjüngungsflächen (mit über 10.000 Pflanzen je Hektar) stark angehoben werden, während individuenärmere Verjüngungsflächen kaum ins Gewicht fallen. Der Median stellt dagegen die Mitte der errechneten Pflanzendichten der einzelnen Verjüngungsflächen dar, auf denen die Baumartengruppe vorkommt. Minimale bzw. maximale Dichte sind die hochgerechneten Pflanzendichten der Verjüngungsflächen, auf denen die Baumartengruppe am wenigsten dicht bzw. am dichtesten vorkommt (Flächen ohne Vorkommen der Baumartengruppe sind dabei nicht berücksichtigt). Außerdem gilt es zu beachten, dass bei der Verjüngungsinventur zum Forstlichen Gutachten nur Verjüngungsflächen erfasst werden, die mindestens 1.300 Pflanzen je Hektar der Höhenstufe „Ab 20 Zentimeter bis zur maximalen Verbisshöhe“ aufweisen. Spärlicher verjüngte Flächen werden nicht erfasst.

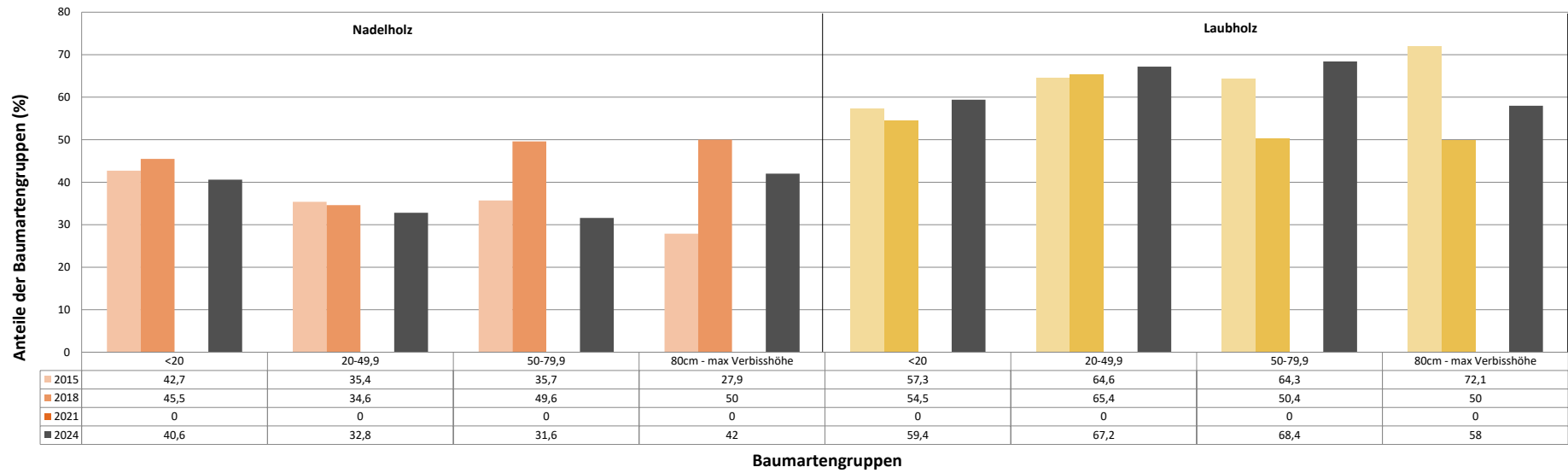
Anteile der Baumartengruppen in verschiedenen Höhenstufen für die Hegegemeinschaft 141 - West (Landkreis Starnberg)



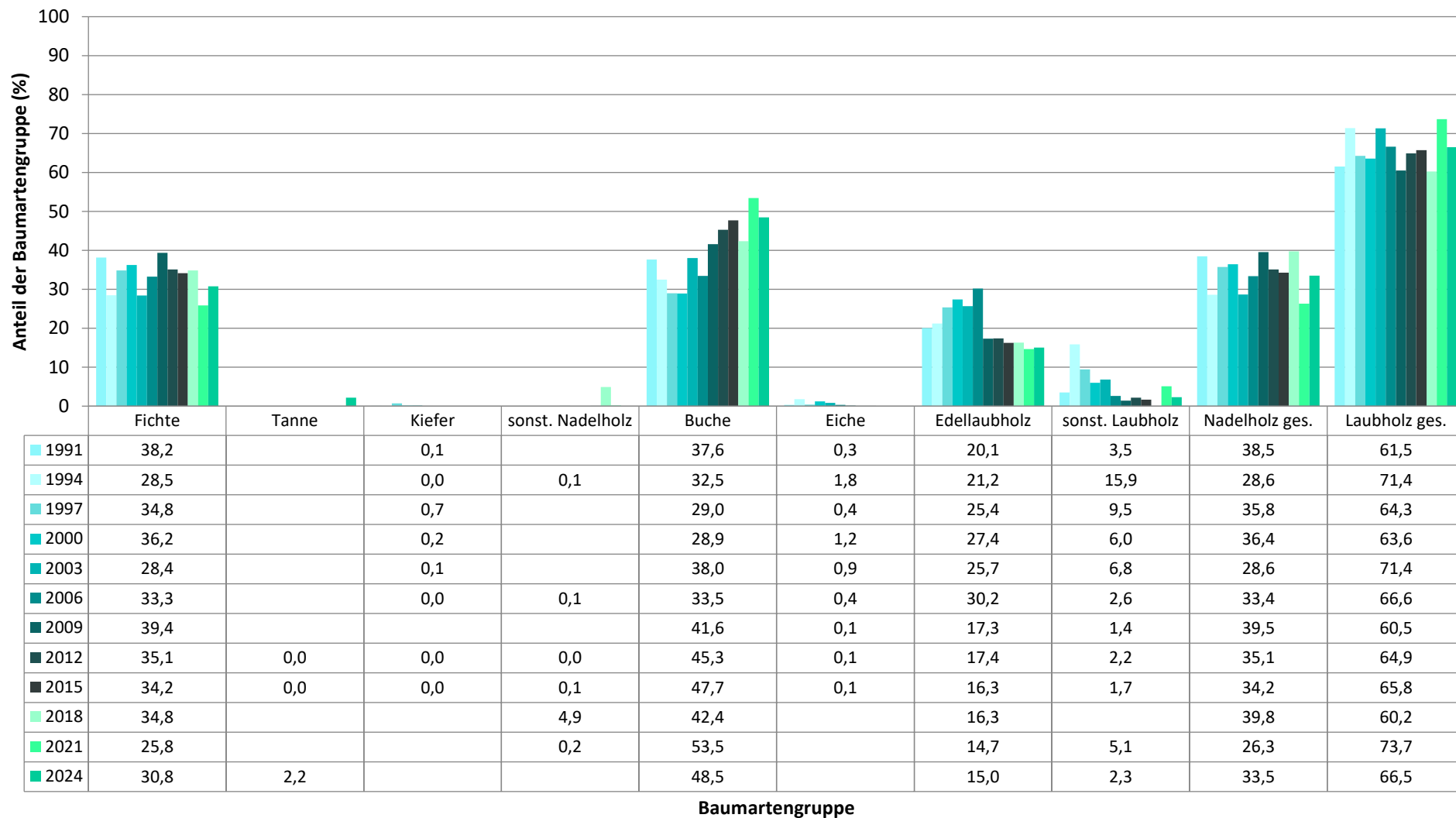
Anteile der Baumartengruppen in verschiedenen Höhenstufen für die die Hegegemeinschaft 141 - West (Landkreis Starnberg)



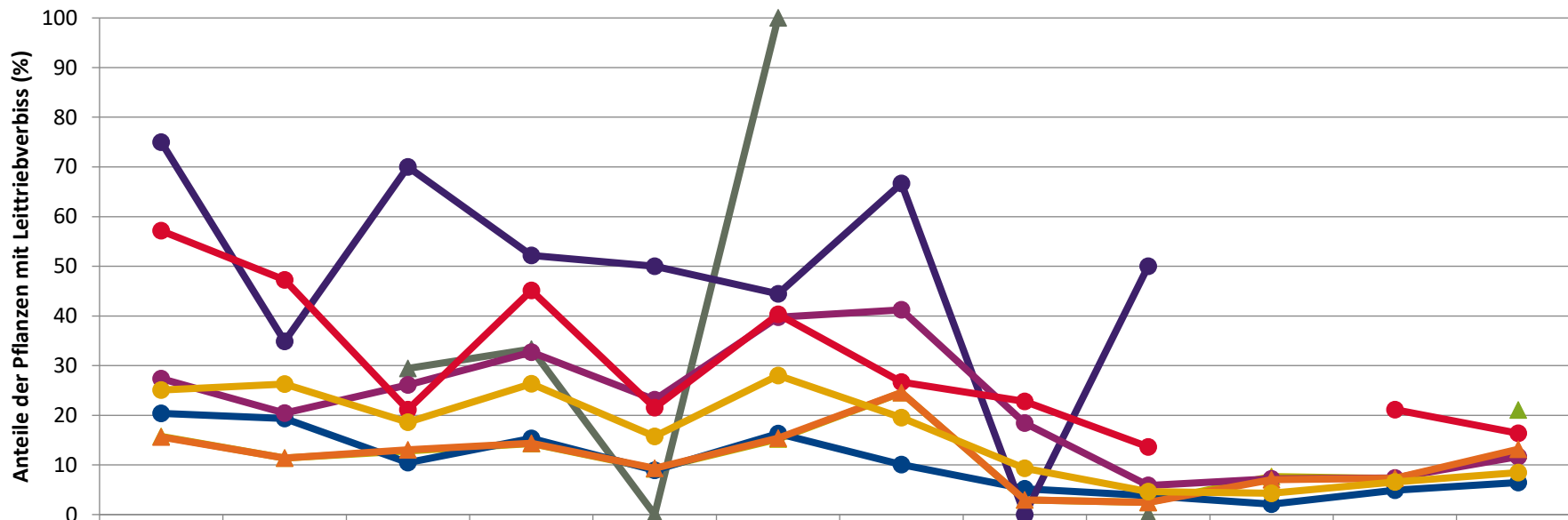
Anteile der Baumartengruppen in verschiedenen Höhenstufen für die die Hegegemeinschaft 141 - West (Landkreis Starnberg)



**Zeitreihe der Baumartenanteile der aufgenommenen Verjüngungspflanzen  
Höhenbereich: ab 20 Zentimeter Höhe bis zur maximalen Verbisshöhe  
Hegegemeinschaft 141 - West (Landkreis Starnberg)**



**Zeitreihe der Anteile der Pflanzen mit Leittriebverbiss: Höhenbereich ab 20 Zentimeter bis zur maximalen Verbisshöhe  
Hegegemeinschaft 141 - West (Landkreis Starnberg)**

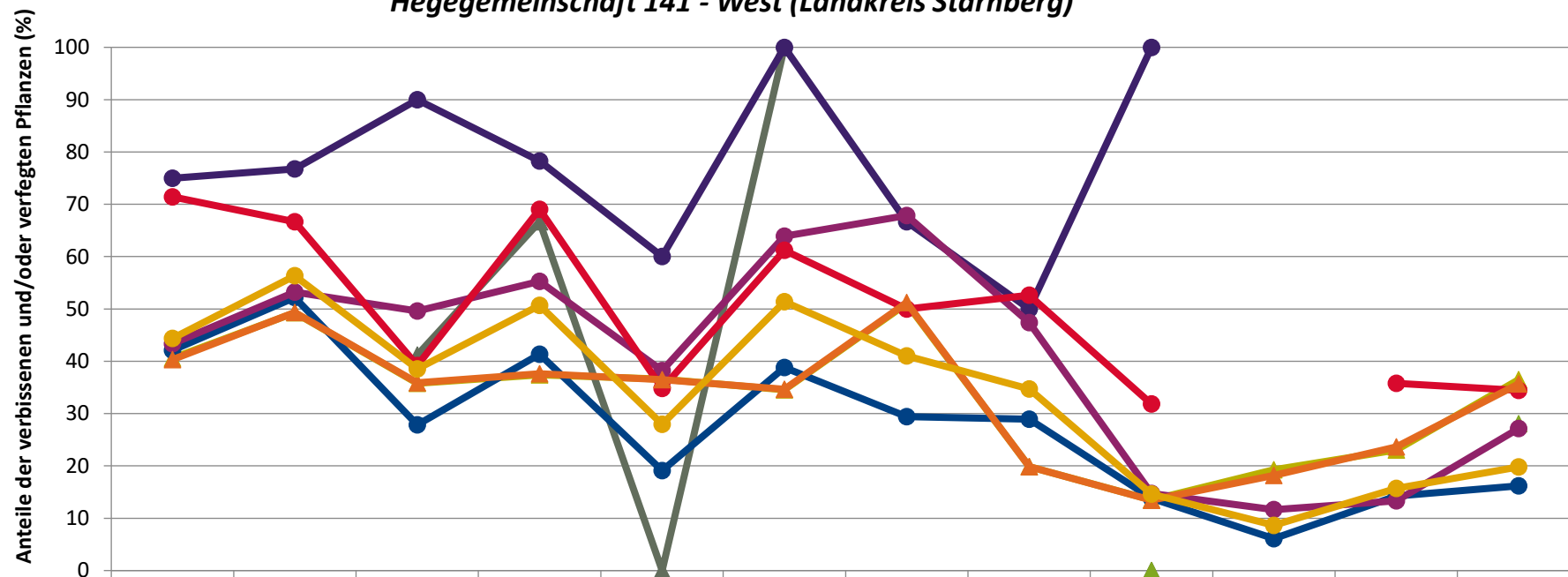


▲ Fichte	15,7	11,4	12,8	14,3	9,2	15,2	24,5	2,9	2,5	7,7	7,3	12,9
▲ Tanne									0,0			21,1
▲ Kiefer			29,4	33,3	0,0	100,0			0,0			
● Buche	20,4	19,4	10,5	15,3	8,9	16,3	10,1	5,2	3,8	2,1	4,9	6,4
● Eiche	75,0	34,9	70,0	52,2	50,0	44,4	66,7	0,0	50,0			
● Edellaub.	27,4	20,4	26,1	32,7	23,1	39,7	41,2	18,4	5,9	7,2	7,4	11,7
● sonst. Laub.	57,1	47,2	21,1	45,1	21,5	40,3	26,7	22,8	13,6		21,1	16,4
▲ Nadelbäume	15,6	11,4	13,1	14,3	9,3	15,4	24,6	2,9	2,4	7,0	7,3	13,2
● Laubbäume	25,1	26,3	18,6	26,3	15,7	28,0	19,5	9,3	4,6	4,3	6,6	8,5

Jahr



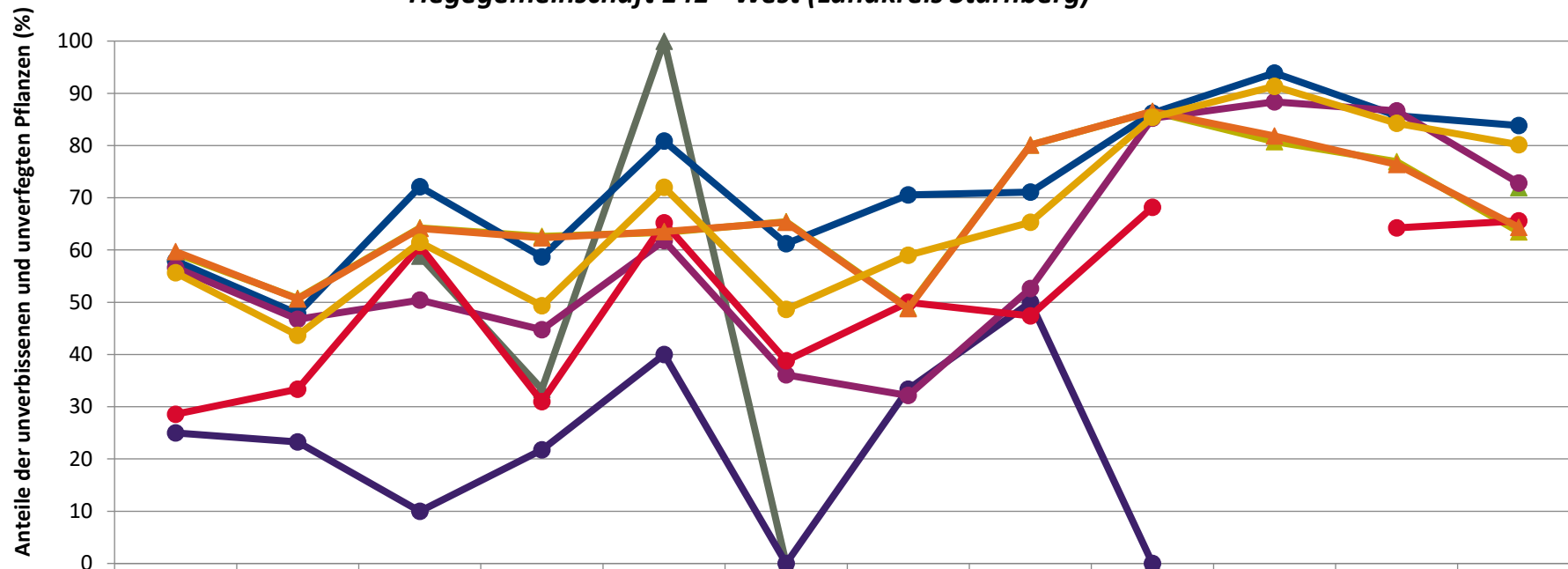
**Zeitreihe der Anteile der Pflanzen mit Verbiss und/oder Fegeschäden  
Höhenbereich: ab 20 Zentimeter bis zur maximalen Verbisshöhe  
Hegegemeinschaft 141 - West (Landkreis Starnberg)**



	1991	1994	1997	2000	2003	2006	2009	2012	2015	2018	2021	2024
—▲— Fichte	40,6	49,3	35,8	37,4	36,6	34,6	51,0	19,9	13,5	19,3	23,1	36,5
—▲— Kiefer			41,2	66,7	0,0	100,0			0,0			
—▲— Tanne									0,0			28,1
—●— Buche	42,1	52,2	27,9	41,3	19,1	38,8	29,4	28,9	13,8	6,1	14,3	16,2
—●— Eiche	75,0	76,7	90,0	78,3	60,0	100,0	66,7	50,0	100,0			
—●— Edellaub.	43,4	53,2	49,6	55,3	38,2	63,9	67,9	47,4	14,8	11,6	13,4	27,2
—●— sonst. Laub.	71,4	66,7	39,2	69,0	34,8	61,2	50,0	52,6	31,8		35,8	34,4
—▲— Nadelbäume	40,3	49,3	35,9	37,6	36,5	34,7	51,2	19,9	13,5	18,2	23,6	35,7
—●— Laubbäume	44,3	56,3	38,5	50,7	28,0	51,4	41,0	34,7	14,6	8,7	15,7	19,8

Jahr

**Zeitreihe der Anteile der Pflanzen ohne Verbiss und ohne Fegeschäden  
Höhenbereich: ab 20 Zentimeter bis zur maximalen Verbisshöhe  
Hegegemeinschaft 141 - West (Landkreis Starnberg)**



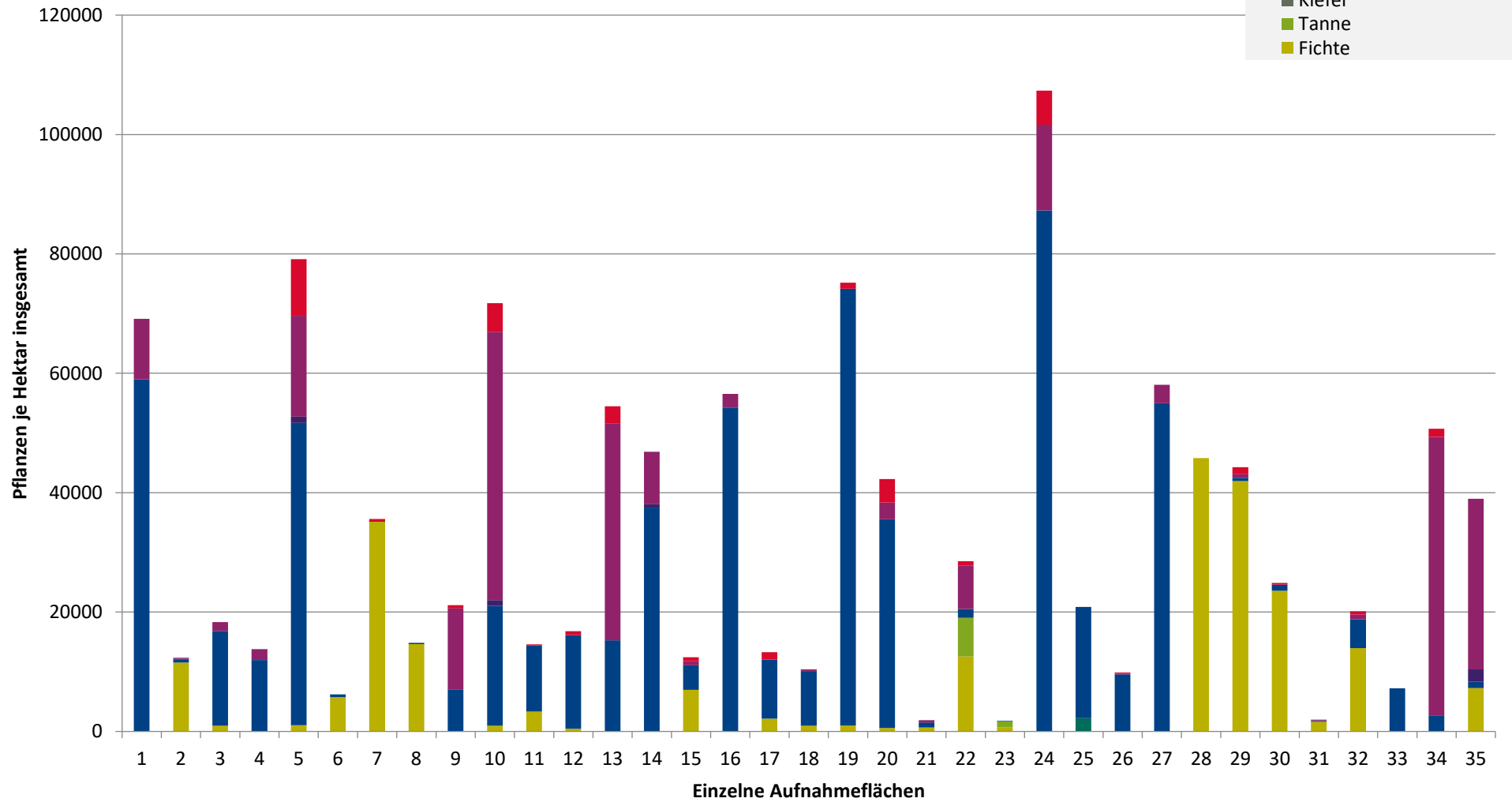
	1991	1994	1997	2000	2003	2006	2009	2012	2015	2018	2021	2024
—▲— Fichte	59,4	50,7	64,2	62,6	63,4	65,4	49,0	80,1	86,5	80,7	76,9	63,5
—▲— Tanne									0,0			71,9
—▲— Kiefer			58,8	33,3	100,0	0,0			0,0			
—●— Buche	57,9	47,8	72,1	58,7	80,9	61,2	70,6	71,1	86,2	93,9	85,7	83,8
—●— Eiche	25,0	23,3	10,0	21,7	40,0	0,0	33,3	50,0	0,0			
—●— Edellaub.	56,6	46,8	50,4	44,7	61,8	36,1	32,1	52,6	85,2	88,4	86,6	72,8
—●— sonst. Laub.	28,6	33,3	60,8	31,0	65,2	38,8	50,0	47,4	68,2		64,2	65,6
—▲— Nadelbäume	59,7	50,7	64,1	62,4	63,5	65,3	48,8	80,1	86,5	81,8	76,4	64,3
—●— Laubbäume	55,7	43,7	61,5	49,3	72,0	48,6	59,0	65,3	85,4	91,3	84,3	80,2

Jahr

**Hochgerechnete Pflanzendichten (Individuen je Hektar) der Baumartengruppen  
(Pflanzen insgesamt)**

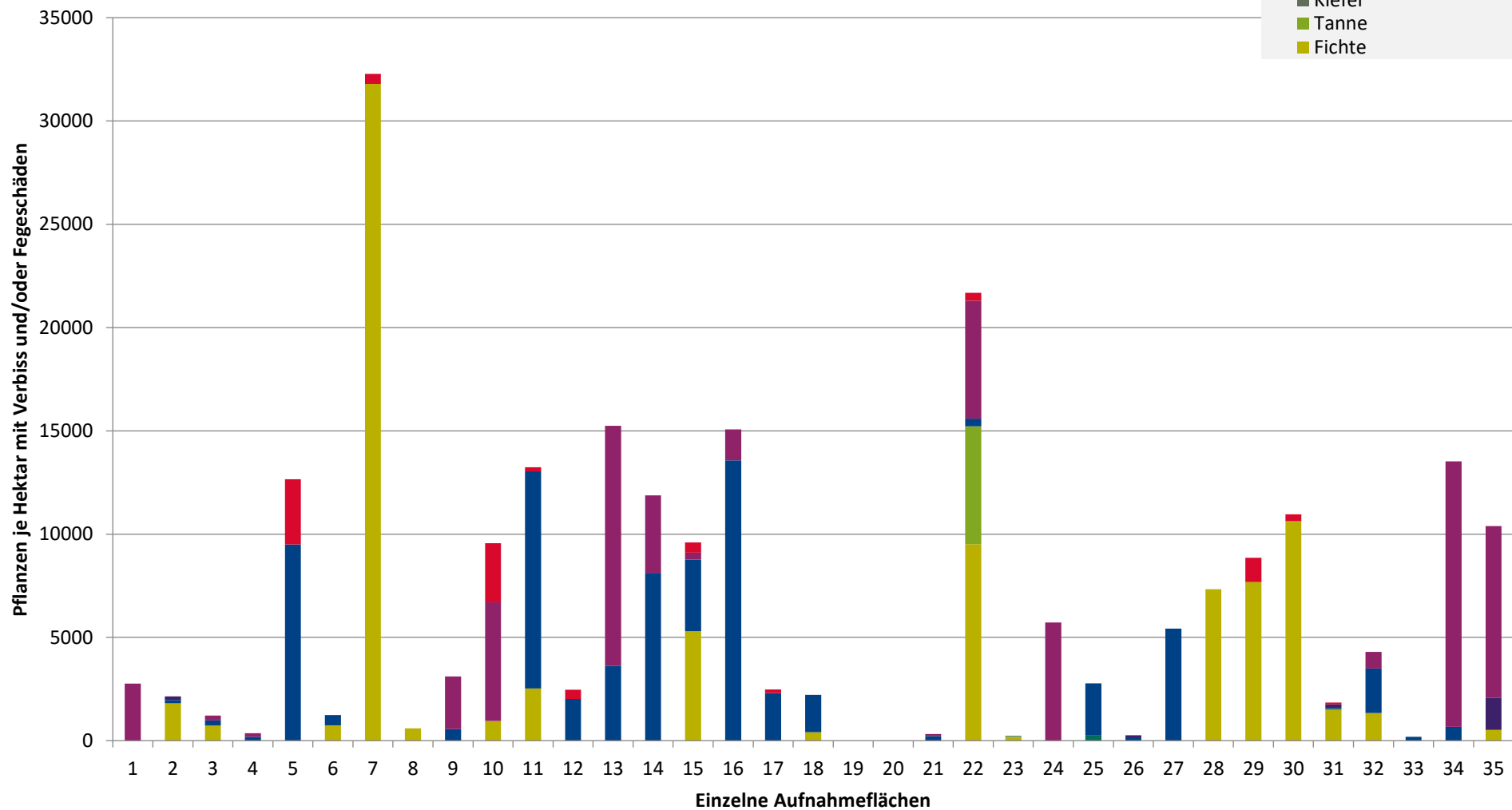
**Höhenbereich: ab 20 Zentimeter bis zur maximalen Verbisshöhe  
Hegegemeinschaft 141 - West (Landkreis Starnberg)**

- sonstige Laubbäume
- Edellaubbäume
- Eiche
- Buche
- sonstige Nadelbäume
- Kiefer
- Tanne
- Fichte



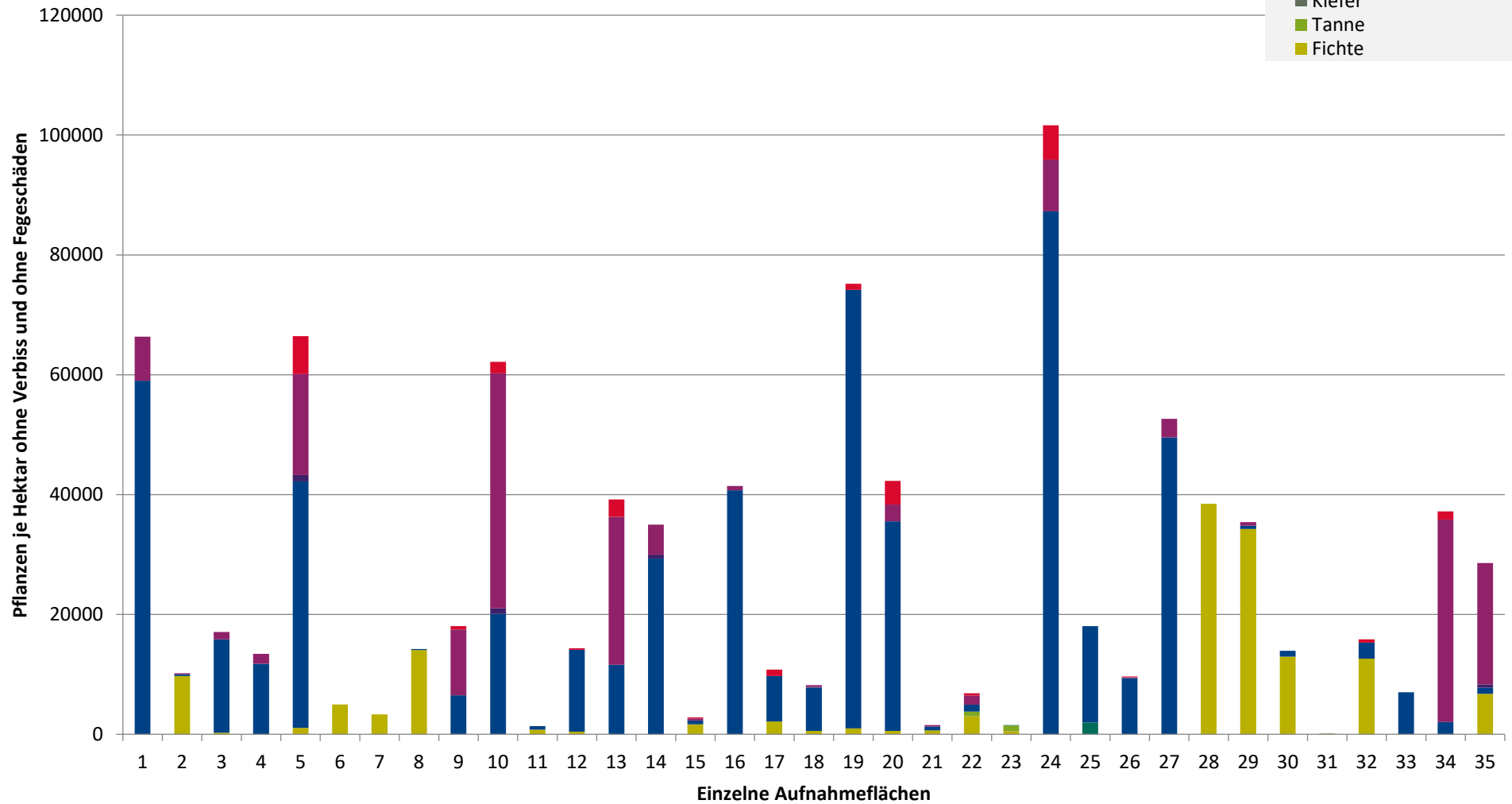
**Hochgerechnete Pflanzendichten (Individuen je Hektar) der Baumartengruppen  
(Pflanzen mit Verbiss und/oder Fegeschäden)  
Höhenbereich: ab 20 Zentimeter bis zur maximalen Verbisshöhe  
Hegegemeinschaft 141 - West (Landkreis Starnberg)**

- sonstige Laubbäume
- Edellaubbäume
- Eiche
- Buche
- sonstige Nadelbäume
- Kiefer
- Tanne
- Fichte



**Hochgerechnete Pflanzendichten (Individuen je Hektar) der Baumartengruppen  
(Pflanzen ohne Verbiss und ohne Fegeschäden)  
Höhenbereich: ab 20 Zentimeter bis zur maximalen Verbisshöhe  
Hegegemeinschaft 141 - West (Landkreis Starnberg)**

- sonstiges Laubbäume
- Edellaubbäume
- Eiche
- Buche
- sonstige Nadelbäume
- Kiefer
- Tanne
- Fichte



# Verjüngungsinventur 2024

Landkreis Starnberg

## Leittriebverbiss Fichte

(Pflanzen ab 20 cm Höhe  
bis zur maximalen Verbisshöhe)

### Legende

#### Leittriebverbiss

- 0 - 5 %
- 6 - 10 %
- 11 - 15 %
- 16 - 20 %
- 21 - 25 %
- > 25 %

+ Baumartengruppe nicht vorhanden

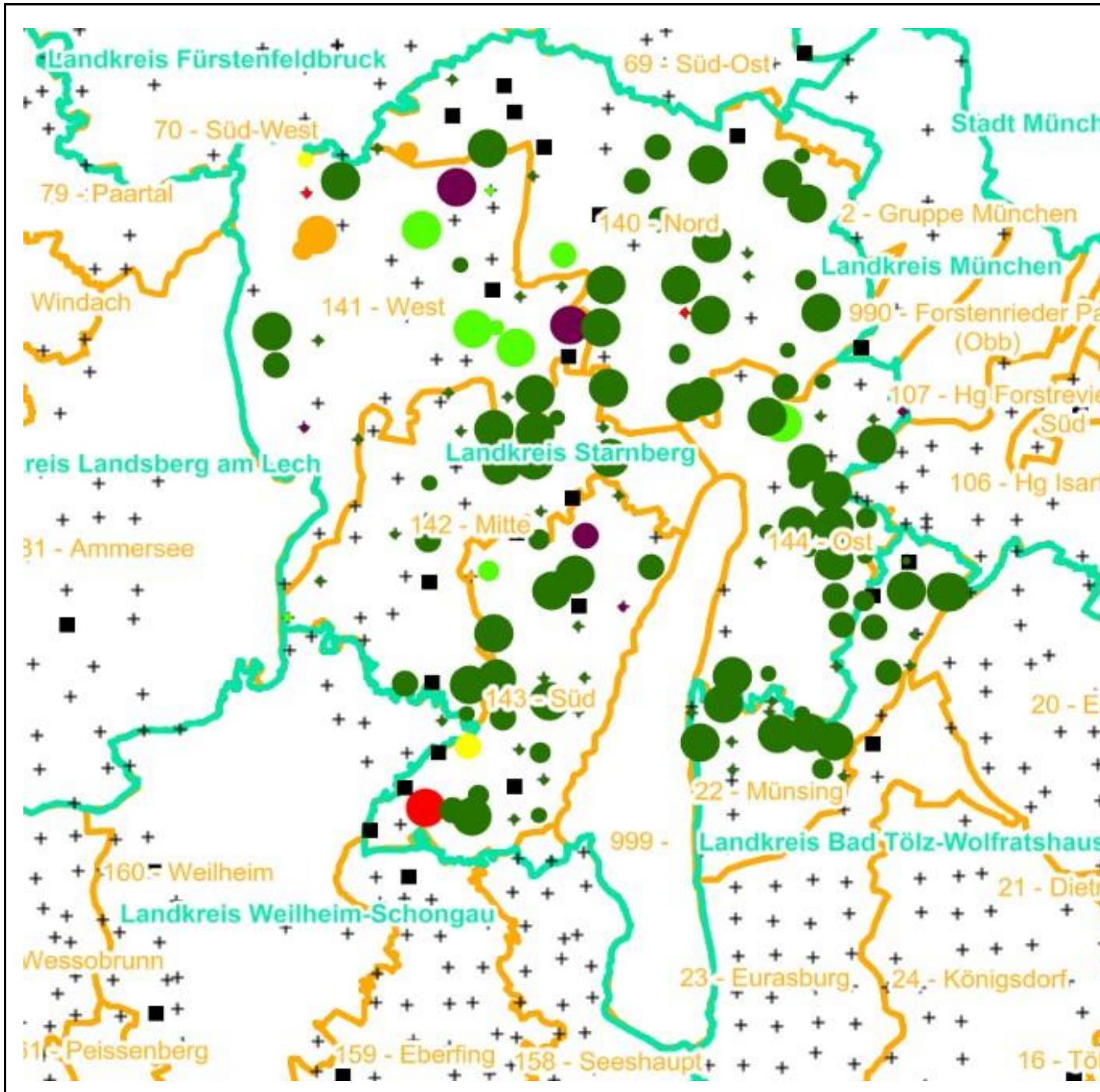
#### Anzahl der aufgenommenen Pflanzen der Baumartengruppe

- 1 - 15
- 16 - 30
- 31 - 45
- 46 - 60
- 61 - 75

■ geschützte Fläche

Landkreisgrenze

Hegegemeinschaftsgrenze



# Verjüngungsinventur 2024

Landkreis Starnberg

## Leittriebverbiss Tanne

(Pflanzen ab 20 cm Höhe  
bis zur maximalen Verbisshöhe)

### Legende

#### Leittriebverbiss

- 0 - 10 %
- 11 - 20 %
- 21 - 30 %
- 30 - 40 %
- 41 - 50 %
- > 50 %

+ Baumartengruppe nicht  
vorhanden

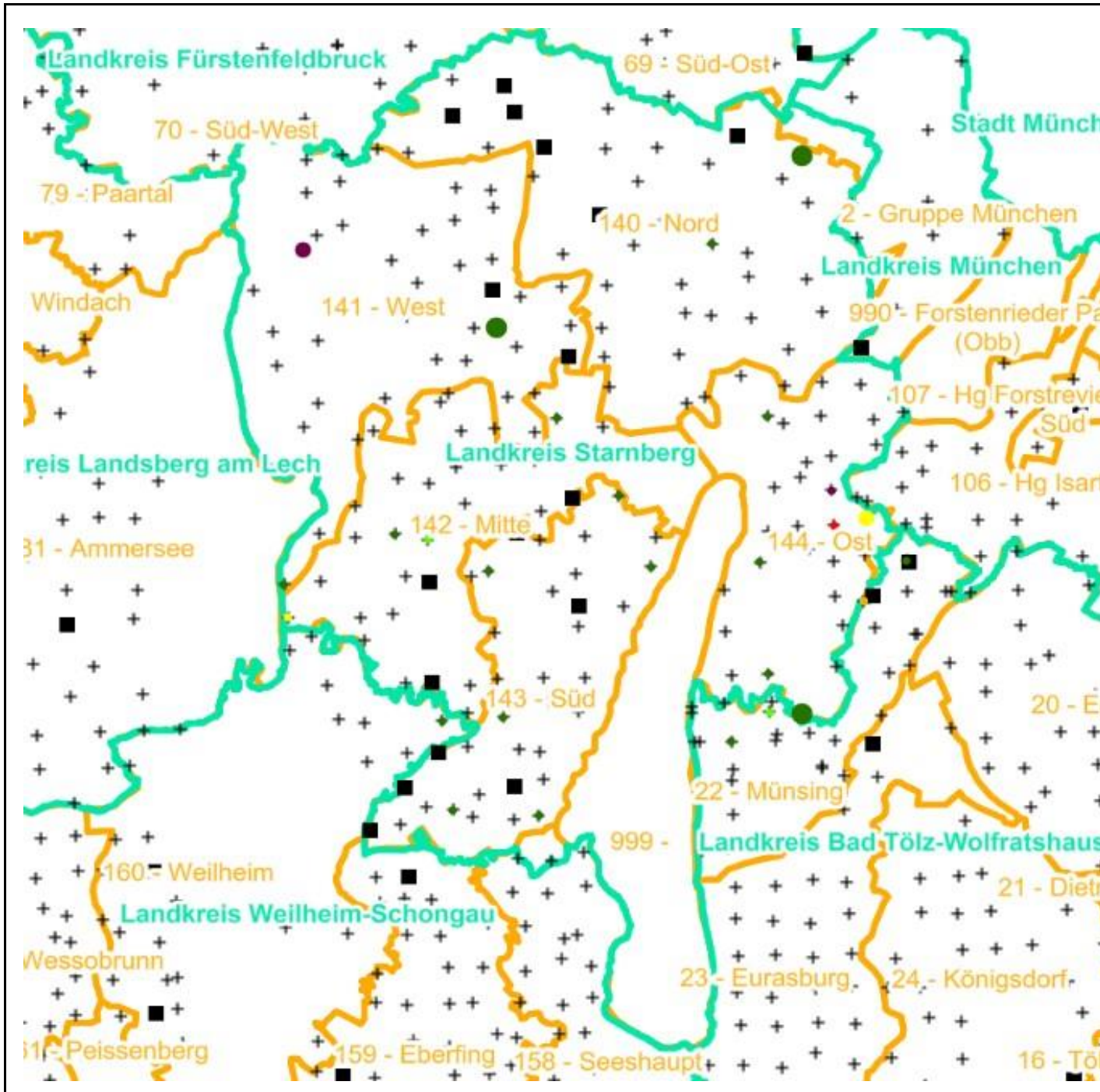
#### Anzahl der aufgenommenen Pflanzen der Baumartengruppe

- + 1 - 15
- + 16 - 30
- + 31 - 45
- + 46 - 60
- + 61 - 75

■ geschützte Fläche

□ Landkreisgrenze

□ Hegegemeinschaftsgrenze



# Verjüngungsinventur 2024

Landkreis Starnberg

## Leittriebverbiss Kiefer

(Pflanzen ab 20 cm Höhe  
bis zur maximalen Verbisshöhe)

### Legende

#### Leittriebverbiss

- 0 - 5 %
- 6 - 10 %
- 11 - 15 %
- 16 - 20 %
- 21 - 25 %
- > 25 %

+ Baumartengruppe nicht  
vorhanden

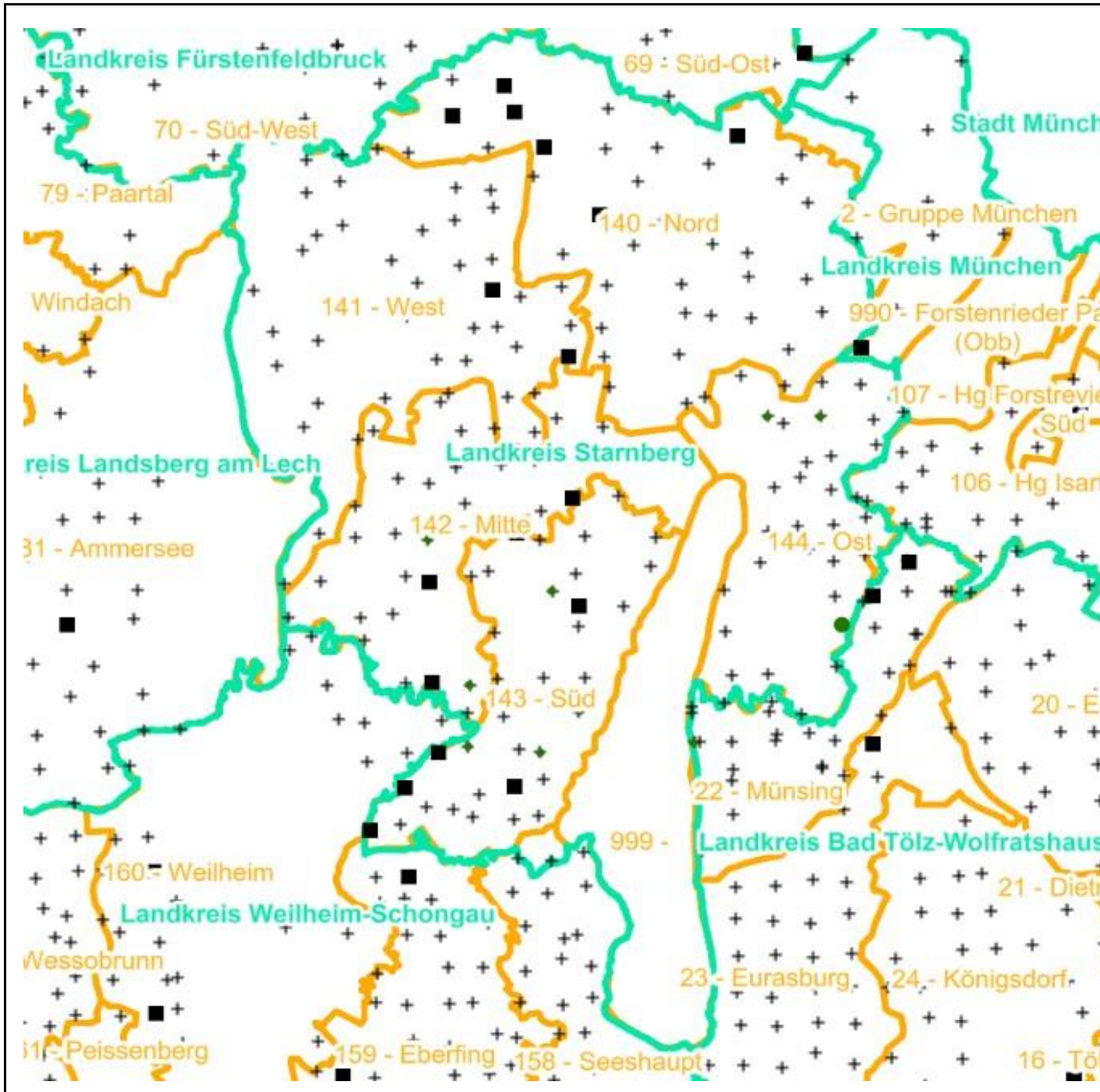
#### Anzahl der aufgenommenen Pflanzen der Baumartengruppe

- 1 - 15
- 16 - 30
- 31 - 45
- 46 - 60
- 61 - 75

■ geschützte Fläche

□ Landkreisgrenze

□ Hegegemeinschaftsgrenze





# Verjüngungsinventur 2024

Landkreis Starnberg

## Leittriebverbiss Buche

(Pflanzen ab 20 cm Höhe  
bis zur maximalen Verbisshöhe)

### Legende

#### Leittriebverbiss

- 0 - 10 %
- 11 - 20 %
- 21 - 30 %
- 30 - 40 %
- 41 - 50 %
- > 50 %

+ Baumartengruppe nicht  
vorhanden

#### Anzahl der aufgenommenen Pflanzen der Baumartengruppe

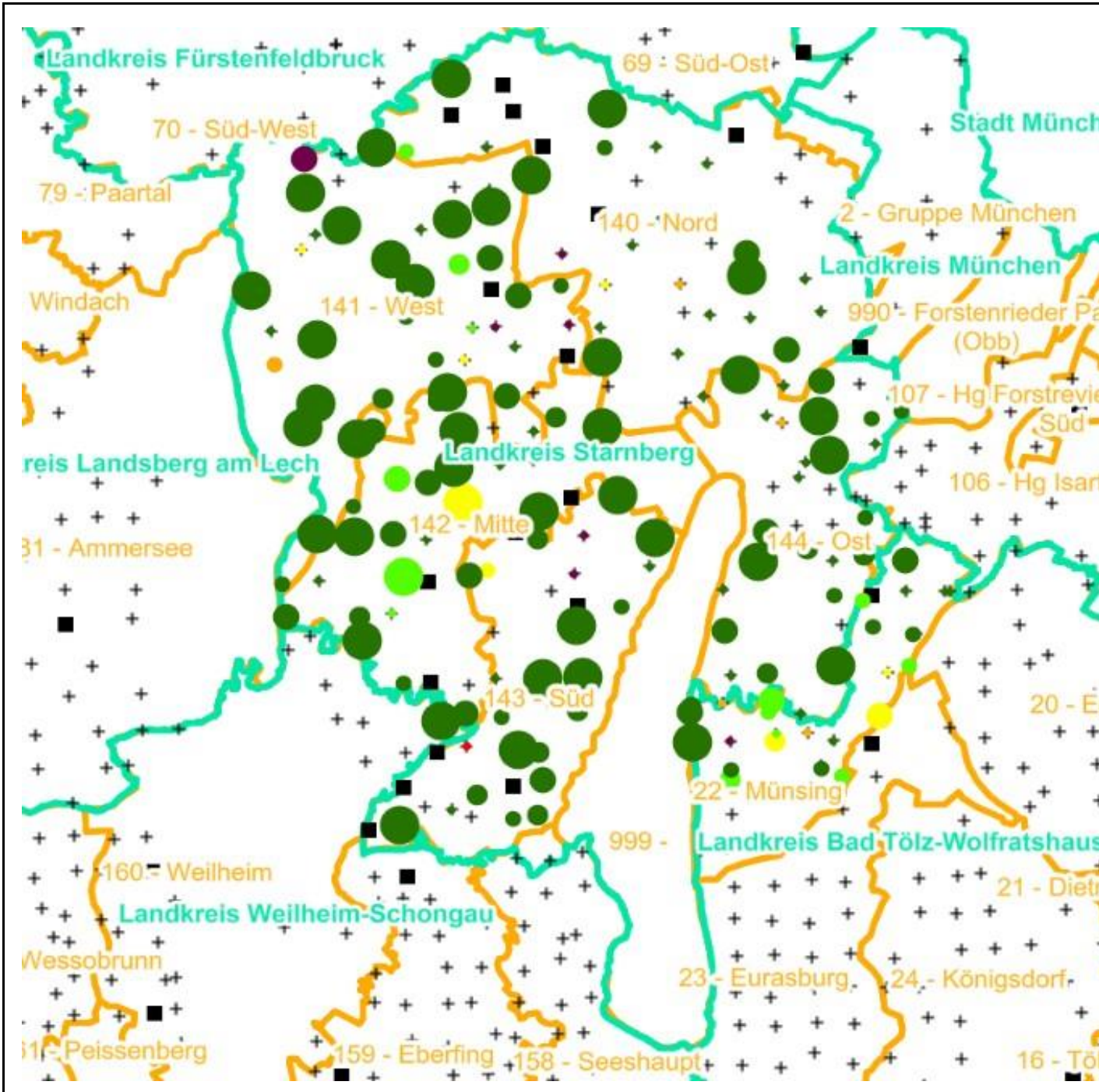
- 1 - 15
- 16 - 30
- 31 - 45
- 46 - 60
- 61 - 75

■ geschützte Fläche

Landkreisgrenze

Hegegemeinschaftsgrenze

N



# Verjüngungsinventur 2024

Landkreis Starnberg

## Leittriebverbiss Eiche

(Pflanzen ab 20 cm Höhe  
bis zur maximalen Verbisshöhe)

### Legende

#### Leittriebverbiss

- 0 - 10 %
- 11 - 20 %
- 21 - 30 %
- 30 - 40 %
- 41 - 50 %
- > 50 %

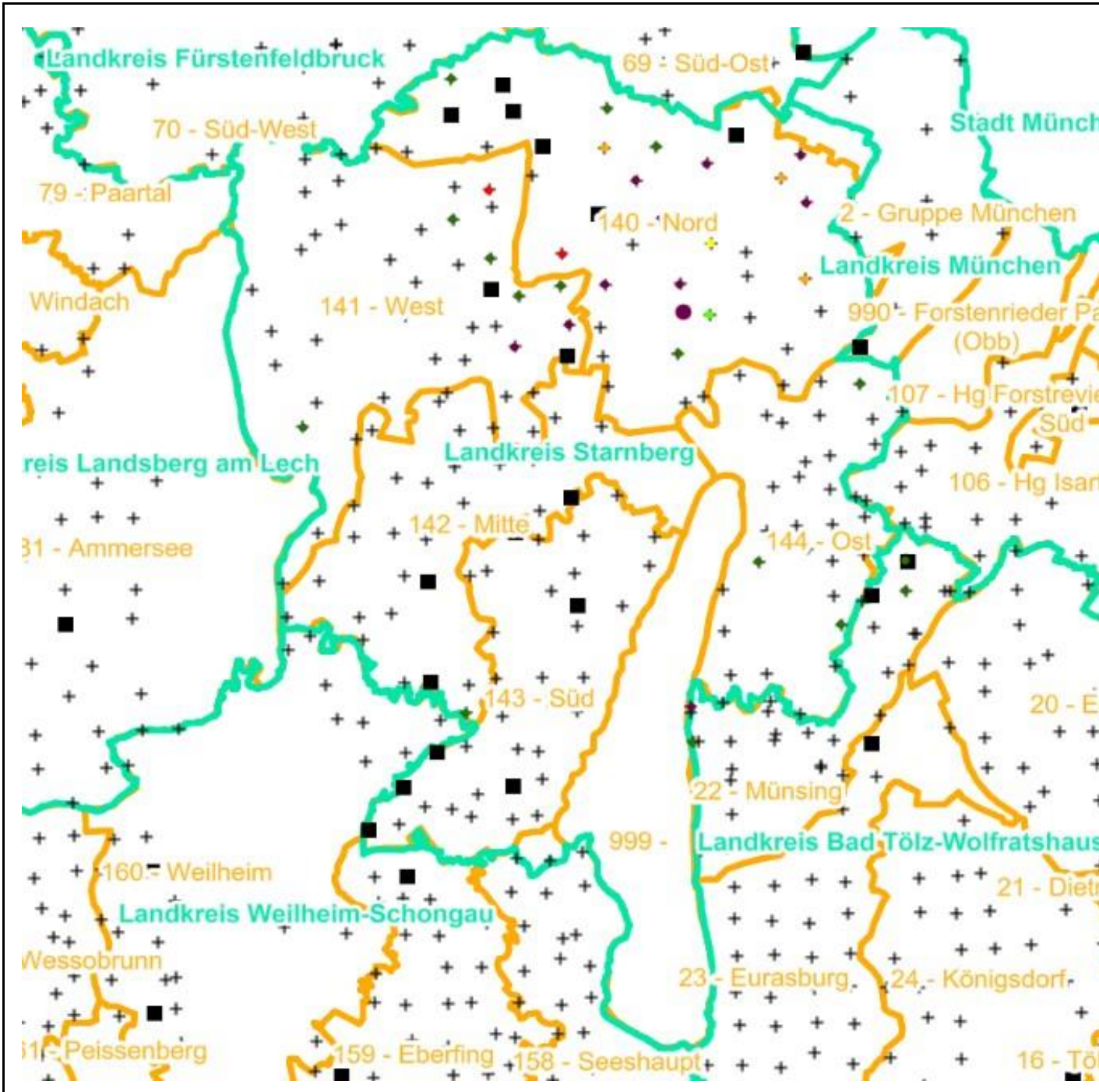
+ Baumartengruppe nicht  
vorhanden

#### Anzahl der aufgenommenen Pflanzen der Baumartengruppe

- 1 - 15
- 16 - 30
- 31 - 45
- 46 - 60
- 61 - 75
- geschützte Fläche

Landkreisgrenze

Hegegemeinschaftsgrenze



# Verjüngungsinventur 2024

Landkreis Starnberg

## Leittriebverbiss Edellaubholz

(Pflanzen ab 20 cm Höhe  
bis zur maximalen Verbisshöhe)

### Legende

#### Leittriebverbiss

- 0 - 10 %
- 11 - 20 %
- 21 - 30 %
- 30 - 40 %
- 41 - 50 %
- > 50 %

+ Baumartengruppe nicht  
vorhanden

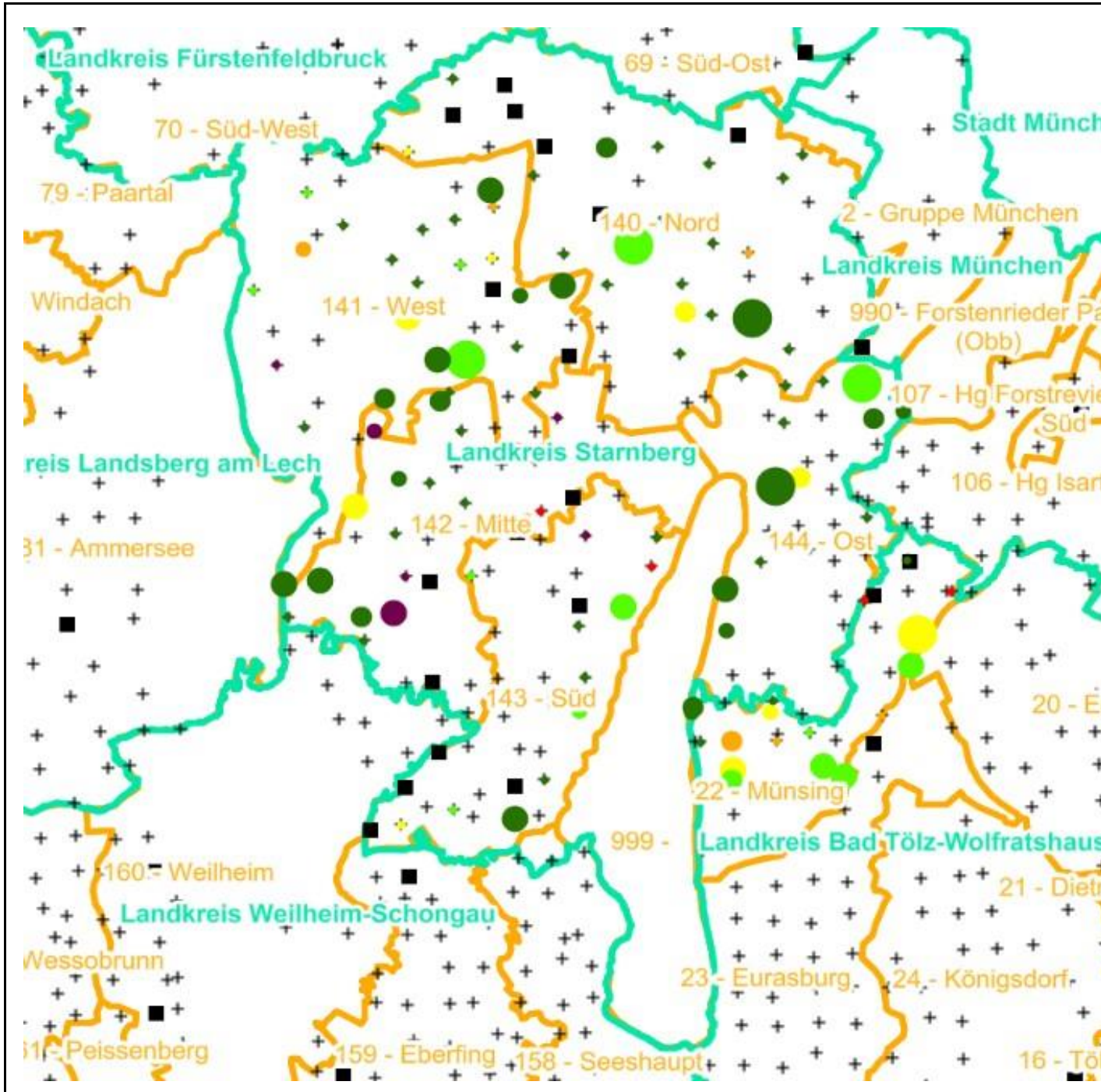
#### Anzahl der aufgenommenen Pflanzen der Baumartengruppe

- 1 - 15
- 16 - 30
- 31 - 45
- 46 - 60
- 61 - 75

■ geschützte Fläche

Landkreisgrenze

Hegegemeinschaftsgrenze



# Verjüngungsinventur 2024

Landkreis Starnberg

## Leittriebverbiss Sonstiges Laubholz

(Pflanzen ab 20 cm Höhe  
bis zur maximalen Verbisshöhe)

### Legende

#### Leittriebverbiss

- 0 - 10 %
- 11 - 20 %
- 21 - 30 %
- 30 - 40 %
- 41 - 50 %
- > 50 %

+ Baumartengruppe nicht  
vorhanden

#### Anzahl der aufgenommenen Pflanzen der Baumartengruppe

- 1 - 15
- 16 - 30
- 31 - 45
- 46 - 60
- 61 - 75
- geschützte Fläche

Landkreisgrenze

Hegegemeinschaftsgrenze

